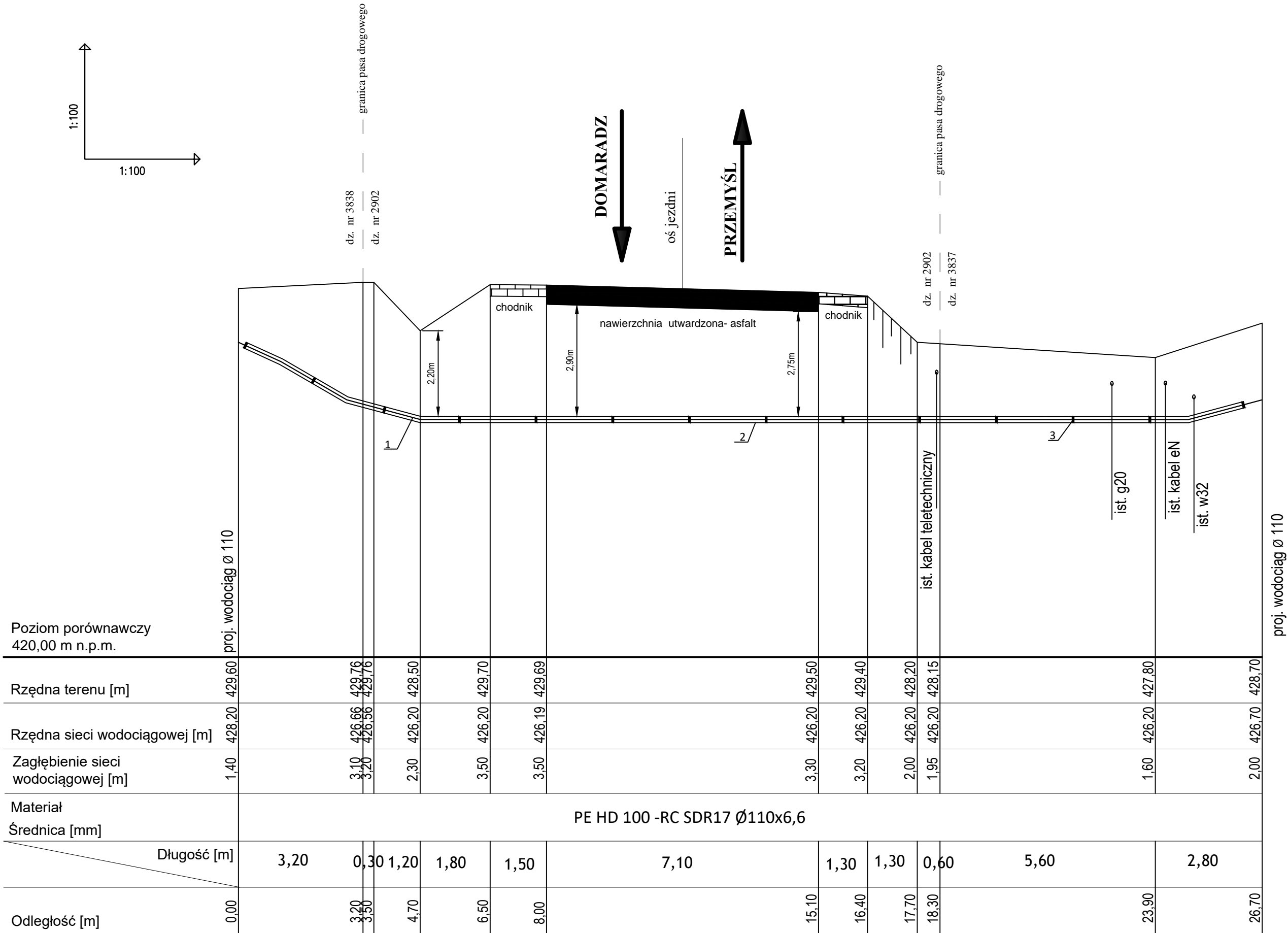



SKALA 1:100 / 1:100



Uwaga.
1. Głębokość posadowienia uzbrojenia istniejącego podano orientacyjnie i należy liczyć się z tym, że w rzeczywistości wystąpią odstępstwa od podanych lokalizacji i głębokości, które przedstawiono na profilach.

- 1 - Rura przewodowa PE dn 110
- 2 - Rura osłonowa RHDPEp 160x9,1
Długość w pasie drogowym L = 15,1mb
Powierzchnia urządzenia obcego w pasie drogowym:2,42m²
- 3 - Płóza dystansowa co 2,0 mb

<div></div> <div>ARPA Projekt ul. 3 Maja 55, 36 - 200 Brzozów</div>			
Nazwa biektu:	Budowa sieci wodociągowej w miejscowości Barycz z ujęcia wody w miejscowości Domaradz-Poręby		
Inwestor:	Gmina Domaradz, 36-230 Domaradz 345		
Adres budowy:	Domaradz, Golcowa, Barycz		
Treść rysunku:	Przekroczenie III dr. woj. Nr 884 relacji Przemysł-Dubiecko-Bachórz- Domaradz w km 59+895		Stadium: PB
Projektował:	Nazwisko i Imię, specjalność i nr uprawnień	Podpis	Skala: 1:100/1:100
	mgr inż. Paweł KUŹNIAR upr. bud. bez ogr. w spec. inst. sanit. Nr PDK/0272/PWOS/13		Nr rys. 3
Sprawdził:	mgr inż. Jaroslaw BODNAR upr. bud. bez ogr. w spec. inst. sanit. Nr PDK/0093/PWOS/13		Data: czerwiec 2019